



MORI RADDRIZZATORI

power to work

**SCHEMA TECNICA CARICABATTERIE AUTOMATICO CONVENZIONALE
TAPER AUTOMATIC CHARGER DATA SHEET**
serie / series: **EFFICIENT DATA MEMORY****EDM1260****ALIMENTAZIONE / MAINS**

Fase / phase	1
frequenza / frequency	50 - 60 Hz
Vac nominale / Vac nominal	230V ~ (240V ~*)
Potenza nominale / nominal power	1050W (1040W*)
Iac nominale / Iac nominal	5.4A ~ (5.1A*)
Rendimento (senza cavi) / efficiency (without cables)	>85%
Temperatura ambiente di lavoro / Room working temperature	-5° C / 40° C
Cavo alimentazione / mains cable	2.5 m
Spina alimentazione / mains plug	Su richiesta / On demand

* Versione disponibile a richiesta/ Version available on demand

USCITA / OUTPUT

Vdc nominale / Vdc nominal	12V
I _{dc} nominale / I _{dc} nominal	60A
Tipo di batteria ricaricabile / Rechargeable battery type	Piombo vaso aperto / flooded lead-acid
Ciclo di carica / Charge cycle	Wa
Lunghezza cavi d'uscita / Output cables length	2.5 m
Tipo cavi d'uscita	NERO+ROSSO DA 16 mmq
Output cables type	BLACK+RED 16 sqmm
Connettore collegamento batteria / battery connector	non compreso / not included
Connettori disponibili su richiesta	Vedi "ACCESSORI"
Battery connector available on demand	See "ACCESSORIES"
Cavi d'uscita speciali	Vedi "OPZIONI"
Special output cables	See "OPTIONS"
Minima tensione di batteria per consentire la ricarica	1 V/el (6 V)
Min. battery voltage to let the charge start	1 V/el (6 V)

CAPACITA' DI BATTERIA RICARICABILE (BATTERIA SCARICA 80%)

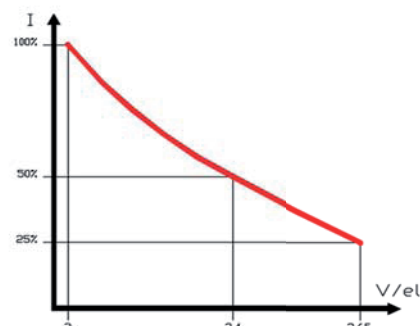
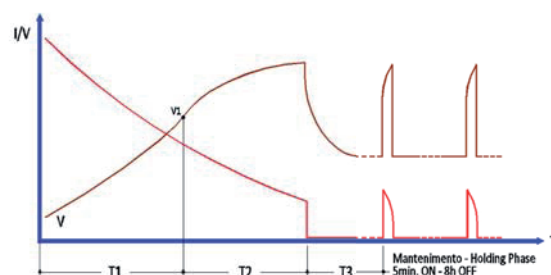
Rechargeable battery capacity (80% discharged battery)

10 ÷ 11 ore max
10 ÷ 11 hours max

310 - 330 Ah/C5

12 ÷ 14 ore max
12 ÷ 14 hours max

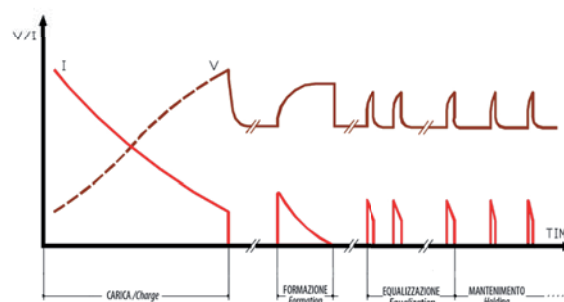
360 - 450 Ah/C5

**CICLO DI CARICA "Wa" PER BATTERIE AL PIOMBO VASO APERTO
"Wa" CHARGE CYCLE FOR FLOODED LEAD-ACID BATTERIES**
**CICLO STANDARD/ STANDARD CYCLE**

- T1 : 12 Max (Timer di sicurezza/ Safety timer)
- T2 = T1 x 0.8 x E (Min 30' /Max 4 h con E = 1)
- E : Fattore di efficienza programmabile/ Programmable efficacy coefficient
- T3 : 8h
- V1 = Tensione di gas programmabile/ Programmable gas voltage

CICLO STANDARD + FORMAZIONE + EQUALIZZAZIONE

Standard cycle + formation + equalization



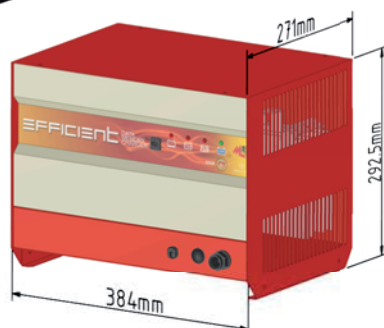


MORI RADDRIZZATORI
power to work

SCHEDA TECNICA CARICABATTERIE AUTOMATICO CONVENZIONALE TAPER AUTOMATIC CHARGER DATA SHEET

serie / series: **EFFICIENT DATA MEMORY**

EDM1260



DIMENSIONI, PESI, IMBALLAGGIO / DIMENSIONS, WEIGHTS, PACKAGING

Materiale contenitore / case material	acciaio - steel
Spessore / thickness	1 mm
Tipo verniciatura / painting type	polveri epossidiche / epoxy resins
Dimensioni contenitore / cabinet sizes	384 x 271 x h293
Dimensioni imballaggio / packaging sizes	400x 340 x h400
Grado di protezione / protection degree	IP20
Peso apparecchio / Device weight	17.0 Kg
Peso apparecchio, imballato / Device weight, packaged	18.0 Kg
Quantità per pallet / quantity per pallet	18
Dimensioni pallet / pallet sizes	800 x 1200 mm

PROTEZIONI / PROTECTIONS

Fusibile di rete contro guasti interni / Mains fuse against internal breakings
L'inversione di polarità non produce danni / polarity inversion doesn't damage the charger
Il corto circuito sui cavi d'uscita (quando la batteria NON è collegata), non produce danni
No damages in case of short circuit on output cable (when the battery is NOT connected)

DESCRIZIONI / DESCRIPTIONS

- Elevato rendimento / High efficiency
- Memoria generale dati di carica / Total charge data memory
- Memoria dati dettagliata delle ultime 22 cariche / Detailed data memory of the last 22 charges
- Tensione di gas programmabile / Programmable gas voltage
- Carica di formazione ed equalizzazione programmabile / Programmable formation and equalization charge
- Accensione ritardata programmabile / Programmable delayed start
- Efficienza di carica programmabile / Programmable charge efficacy
- Gestione batterie solfatate / Sulphated batteries management

OPZIONI / OPTIONS:

SPINA ALIMENTAZIONE Mains plug		CAVI D'USCITA SPECIALI Special output cables	
SHUKO	: STANDARD	CAVO ROSSO+NERO / red+black Cable	LUNGHEZZA / Length 2.5 m (standard)
UK	:		LUNGHEZZA / Length 4 m
ARGENTINA / ARGENTINE	:	CAVO ACCOPPIATO / Coupled cable	LUNGHEZZA / Length 2.5 m
SUDAFRICA / SOUTH AFRICA	:		LUNGHEZZA / Length 4 m
AUSTRALIA	:		

ACCESSORI / ACCESSORIES



Connettori di collegamento alla batteria / battery connectors



MP TOP II

Interfaccia per/ Interface for:

- Programmazione / Programming
- Lettura dati / Reading data
- Verifica funzionamento / Operating control

Il produttore si riserva il diritto di apportare modifiche senza preavviso / The manufacturer keeps the right to modify the features without notice